

## Kurzbericht



Watt'n Sauna | ©Tourismus-Service Nordseebad Dangast

## Watt'n Sauna

Edo-Wiemken-Str.61  
26316 Varel – Dangast

Tel: +49 4451 91141

info@dangast.de  
[www.dangast.de](http://www.dangast.de)

### Herzlich willkommen!

Die Watt'n Sauna Dangast bietet einen tollen Ausblick auf Strand, Wasser oder das Wattenmeer. Themensaunen wie die finnische Sauna oder die Sole-Sauna, die gemütliche Kamin-Lounge und das Sole-Bad mit Wasser aus der Dangaster Solequelle sorgen für Entspannung.

Für weitere Informationen besuchen Sie bitte die Webseite <https://www.dangast.de>

# PRÜFERGEBNIS

---

für

## Watt'n Sauna

26316 Varel – Dangast, Zertifikats-ID: PA-10663-2026



Dieses Angebot wurde nach den Kriterien  
der bundesweiten Kennzeichnung

### »Reisen für Alle«

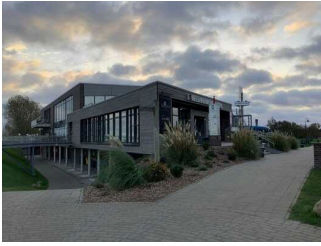
eingestuft und ist berechtigt, im Zeitraum

**April 2026 – März 2029**

die Auszeichnung

### »Barrierefreiheit geprüft«

sowie die dazu gehörigen Piktogramme zu führen  
und vertragsgemäß zu nutzen.



Watt'n Sauna

©Joke Pouliart



Watt'n Sauna

©Joke Pouliart

---

## Überblick

- Parkplätze vorhanden.
- Direkt am Strand gelegen.
- Finnische Sauna, Sole-Sauna.
- Gemütliche Kaminlounge.
- 2 Außenterrassen und Ruheraum mit Blick auf Strand und Wattenmeer.
- Getränkelounge: Kalte und warme Getränke.
- Verleih von Bademänteln und Handtüchern.
- Wellness-Angebote in der Beauty & Skin Lounge nach Voranmeldung.
- Jeden 3. Freitag im Monat Mitternachtssauna mit frischem Obst und Gemüse.

## Barrierefreiheit auf einen Blick

- Parkplatz für Menschen mit Behinderung.
- Das Gebäude ist stufenlos zugänglich.
- Alle für Gäste nutzbaren Räume/Bereiche und Einrichtungen sind stufenlos erreichbar.
- Alle Durchgänge/Türen sind mindestens 80 cm breit oder es gibt alternative Wege.
- Es ist ein WC für Menschen mit Behinderung vorhanden.
- Es ist eine stufenlose Dusche vorhanden.

# Informationen für Menschen mit Gehbehinderung und Rollstuhlfahrer

Alle prüfrelevanten Bereiche erfüllen die Qualitätskriterien der Kennzeichnung „**Barrierefreiheit geprüft – teilweise barrierefrei für Menschen mit Gehbehinderung und Rollstuhlfahrer**“.

Einige **Hinweise zur Barrierefreiheit** haben wir nachfolgend zusammengestellt. Detaillierte Angaben finden Sie im Prüfbericht.

- Es gibt vier gekennzeichnete Parkplätze für Menschen mit Behinderung (Stellplatzgröße: 350 cm x 510 cm). Der Parkplatz ist leicht begeh- und befahrbar.
- In 170 m Entfernung befindet sich die Bushaltestelle Dangast, Am Strand.
- Der Weg von der Bushaltestelle zum Eingang leicht begeh- und befahrbar und hat eine maximale Längsneigung von 6 % über eine Strecke von 70 m.
- Das Gebäude ist stufenlos zugänglich über den Haupteingang und eine Außenrampe. Die Rampe hat eine maximale Neigung von 6 % und eine Gesamtlänge von 70 m (Zwischenpodeste vorhanden).
- Alle für den Gast nutzbaren und erhobenen Räume und Einrichtungen sind stufenlos oder über einen Aufzug zugänglich.
- Die Aufzugskabine ist 135 cm x 160 cm groß. Die Aufzugtür ist 91 cm breit.
- Fast alle für den Gast nutzbaren und erhobenen Türen/Durchgänge sind mindestens 80cm breit.
- Der Kassentresen ist an der niedrigsten Stelle 92 cm hoch. Es ist eine andere, gleichwertige Kommunikationsmöglichkeit im Sitzen vorhanden.
- Im Restaurant sind unterfahrbare Tische vorhanden (Maximalhöhe 80 cm, Unterfahrbarkeit in einer Höhe von 67 cm und einer Tiefe von 30 cm).
- Angebotene Hilfsmittel: Rollstuhl
- Es steht ein Sanitärraum für Menschen mit Behinderung zur Verfügung.
- Das WC in diesem Raum ist beidseitig anfahrbar (mindestens 80 cm). Es sind links und rechts vom WC klappbare Haltegriffe vorhanden.
- Die Dusche im Sanitärraum für Menschen mit Behinderung ist stufenlos zugänglich. Es sind Haltegriffe in der Dusche vorhanden.

## Saunabereich

- Die Bewegungsflächen vor der unteren Sitzbank betragen:
- in der Finnischen Sauna 80° bis 85° 110 cm x 310 cm;
- in der Finnischen Sauna 90° bis 95° 160 cm x 125 cm;
- in der Solegrotte 103 cm x 190 cm.

# Informationen für Menschen mit Hörbehinderung und gehörlose Menschen

Einige **Hinweise zur Barrierefreiheit** haben wir nachfolgend zusammengestellt. Detaillierte Angaben finden Sie im Prüfbericht.

- Es gibt keinen optisch deutlich wahrnehmbaren Alarm.
- Es gibt keine induktive Höranlage.
- Ein abgehender Notruf im Aufzug wird akustisch bestätigt.
- Alternativ sind Treppen vorhanden.
- Im Restaurant sind Tische mit heller und blendfreier Beleuchtung vorhanden, an denen keine Lampen stehen oder hängen, die das Gesichtsfeld bzw. den Blickkontakt stören.
- Es gibt einen Sitzbereich mit geringen Umgebungsgläuschen (z.B. Sitzecke, separater Raum).

# Informationen für Menschen mit Sehbehinderung und blinde Menschen

Einige **Hinweise zur Barrierefreiheit** haben wir nachfolgend zusammengestellt. Detaillierte Angaben finden Sie im Prüfbericht.

- Assistenzhunde dürfen in alle relevanten Bereiche/Räume mitgebracht werden, außer: Bad und Saunabereiche
- Außenwege haben meist eine visuell kontrastreiche oder taktil erfassbare Gehwegbegrenzung.
- Der Eingang ist visuell kontrastreich gestaltet, jedoch nicht durch einen taktil wahrnehmbaren Bodenbelagswechsel erkennbar.
- Die erhobenen und für den Gast nutzbaren Bereiche sind gut, d.h. hell und blendfrei, ausgeleuchtet.
- Es sind keine visuell kontrastreichen oder taktil erfassbaren Bodenindikatoren vorhanden.
- Die Gehbahnen in Fluren/Wegen/Gängen sind im gesamten Betrieb visuell kontrastreich zur Umgebung abgesetzt.
- Die Gehbahnen in Fluren/Wegen/Gängen sind im gesamten Betrieb mit taktil erfassbaren Markierungen gekennzeichnet oder die Wände oder andere bauliche Elemente können überall zur Orientierung genutzt werden.
- Die Beschilderung ist in gut lesbarer und kontrastreicher Schrift gestaltet.
- Es sind keine Hindernisse, z. B. in den Weg/Raum ragende Gegenstände, vorhanden.
- Es sind keine Karussell- oder Rotationstüren vorhanden.
- Es gibt vereinzelt Glastüren ohne Sicherheitsmarkierungen.

- Ein abgehender Notruf im Aufzug wird akustisch bestätigt. Die Halteposition wird nicht durch Sprache angesagt. Die Bedienelemente sind visuell kontrastreich gestaltet und taktil erfassbar.
- Alternativ sind Treppen vorhanden.
- Treppenstufen sind nicht visuell kontrastreich gestaltet.
- Innentreppen haben beidseitige Handläufe. Im Außenbereich gibt es keinen Handlauf.
- Die Schrift der Speisekarte im Restaurant ist nicht in schnörkelloser und kontrastreicher Schrift gestaltet.
- Es ist keine Speisekarte in Großschrift oder Brailleschrift vorhanden.
- Informationen sind nicht in Braille- oder Prismenschrift verfügbar.

## Informationen für Gäste mit kognitiven Beeinträchtigungen

Einige **Hinweise zur Barrierefreiheit** haben wir nachfolgend zusammengestellt. Detaillierte Angaben finden Sie im Prüfbericht.

- Der Name der Sauna ist von außen klar erkennbar.
- Es sind Wegezeichen in sichtbaren Abständen oder ein unterbrechungsfreies Wegeleitsystem vorhanden
- Es ist kein farbliches oder bildhaftes Leitsystem vorhanden.
- Es ist keine Speisekarte mit Bildern vorhanden und die Speisen werden nicht sichtbar präsentiert (Buffet, Theke).
- Es gibt keine Informationen in Leichter Sprache.
- Informationen sind nicht mit Piktogrammen oder Bildern dargestellt.

# Bildergalerie

Wir haben für Sie einige Fotos aus dem Betrieb / Angebot zusammengestellt. In den Detailberichten finden Sie weitere Fotos.

---



**Parken**

©Benjamin Suthe



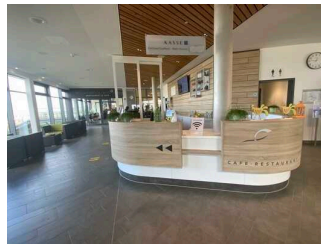
**ÖPNV**

©Guido Frank



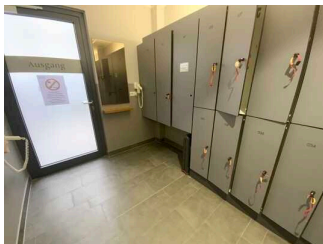
**Eingang**

©Guido Frank



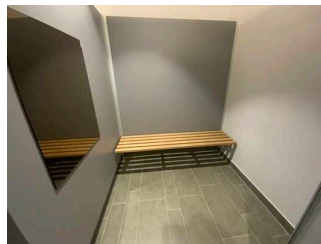
**Kasse / Ticketschalter  
im EG**

©Guido Frank



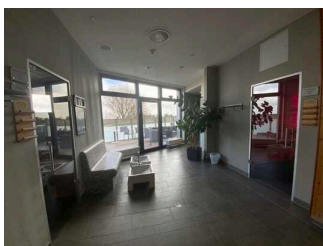
**Umkleide im  
Saunabereich (1. OG)**

©Guido Frank



**Umkleide im  
Saunabereich (1. OG)**

©Guido Frank



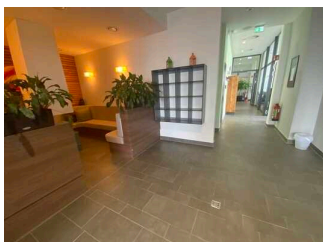
**Saunabereich im 1.OG**

©Guido Frank



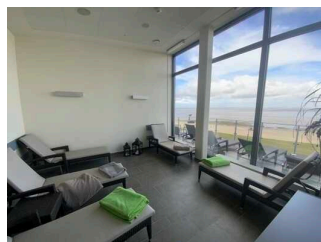
**Saunabereich im 1.OG**

©Guido Frank



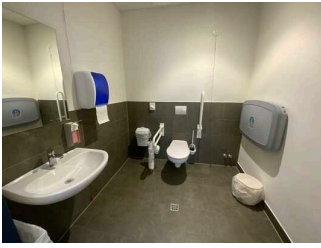
**Saunabereich im 1.OG**

©Guido Frank



**Ruheraum**

©Guido Frank



Öffentliches WC (im 1. OG)

©Guido Frank



Öffentliches WC (im 1. OG)

©Guido Frank



Getränkelounge

©Guido Frank



Bedienelemente /  
Leitsystem

©Guido Frank

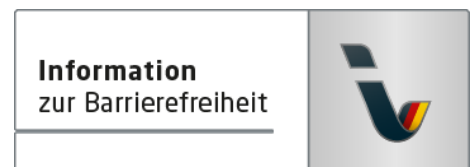
# Informationen zum Kennzeichnungssystem „Reisen für Alle“

Alle nach „Reisen für Alle“ **zertifizierten Betriebe und Orte** erfüllen folgende Kriterien:

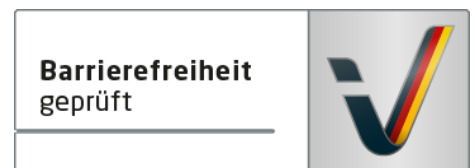
- Die Daten und Angaben zur Barrierefreiheit wurden von **externen, speziell geschulten Erhebern** vor Ort erhoben und geprüft. Es handelt sich um keine Selbsteinschätzung.
- Die Daten zur Barrierefreiheit liegen **im Detail** vor und können von Gästen eingesehen werden.
- Mindestens ein Mitarbeiter hat an einer **Schulung** zum Thema „**Barrierefreiheit als Komfort- und Qualitätsmerkmal**“ teilgenommen.

## Die Kennzeichnung – Erläuterung der Logos und Piktogramme

Das Kennzeichen „**Information zur Barrierefreiheit**“ signalisiert, dass detaillierte und geprüfte Informationen zur Barrierefreiheit für alle Personengruppen vorliegen.



Das Kennzeichen „**Barrierefreiheit geprüft**“ basiert auf „Information zur Barrierefreiheit“ und bedeutet, dass zusätzlich die Qualitätskriterien für bestimmte Personengruppen teilweise oder vollständig erfüllt sind.



Die Kennzeichnung „**Barrierefreiheit geprüft**“ liegt in zwei Qualitätsstufen vor:

### „**Barrierefreiheit geprüft: teilweise barrierefrei**“.

Die Qualitätskriterien sind für die dargestellte Personengruppe der Rollstuhlfahrer teilweise erfüllt, d. h. das Angebot ist für Rollstuhlfahrer teilweise barrierefrei. Das „i“ im Piktogramm signalisiert, dass man noch einmal genauer nachlesen sollte, ob das Angebot den eigenen Ansprüchen genügt.



### „**Barrierefreiheit geprüft: barrierefrei**“.

Die Qualitätskriterien sind für die dargestellte Personengruppe der Rollstuhlfahrer erfüllt, d. h. das Angebot ist für Rollstuhlfahrer barrierefrei.



Es gibt Qualitätskriterien für **sieben Personengruppen** und für jede Personengruppe ein eigenes **Piktogramm**.

Menschen mit Gehbehinderung



Rollstuhlfahrer



Menschen mit Hörbehinderung



Gehörlose Menschen



Menschen mit Sehbehinderung



Blinde Menschen



Menschen mit kognitiven Beeinträchtigungen

