

Kurzbericht



Tourist-Information Varel-Dangast | ©Joke Pouliart

Tourist-Information Varel-Dangast

Edo-Wiemken-Str. 61
26316 Varel-Dangast

Tel: +49 4451/91140

info@dangast.de
www.dangast.de

Herzlich willkommen!

Die Tourist-Info befindet sich im Eingangsbereich des Weltnaturerbeportals und ist erste Anlaufstelle für Besucher und Gäste. Die Mitarbeiter sind gerne behilflich bei der Suche nach einer geeigneten Unterkunft und geben Tipps für die Urlaubsplanung. Außerdem bekommt man hier auch Karten für Veranstaltungen in und um Varel-Dangast. Der kleine Shop "Watt'nSchnickSchnack" bietet eine Auswahl an Kartenmaterial, Lesestoff, Produkten aus der Region und vieles mehr.

Für weitere Informationen besuchen Sie bitte die Webseite <https://www.dangast.de>

PRÜFERGEBNIS

für

Tourist-Information Varel-Dangast

26316 Varel-Dangast, Zertifikats-ID: PA-10661-2026



Dieses Angebot wurde nach den Kriterien
der bundesweiten Kennzeichnung

»Reisen für Alle«

eingestuft und ist berechtigt, im Zeitraum

April 2026 – März 2029

die Auszeichnung

»Barrierefreiheit geprüft«

sowie die dazu gehörigen Piktogramme zu führen
und vertragsgemäß zu nutzen.



Tourist-Information Varel-Dangast

©Joke Pouliart

Überblick

- Parkplätze vorhanden.
- Die Tourist-Info befindet sich im Eingangsbereich des Weltnaturerbeportals .
- Ausgabe der Nordsee-ServiceCard, die vergünstigten oder kostenlosen Eintritt für viele Freizeitaktivitäten ermöglicht.
- Vermittlung von Unterkünften.
- Tipps und Beratung zu Freizeitangeboten und Sehenswürdigkeiten.
- Shop mit Kartenmaterial, Lesestoff, Produkte aus der Region.

Barrierefreiheit auf einen Blick

- Parkplatz für Menschen mit Behinderung
- Stufenloser Zugang zum Objekt über Rampe
- Alle weiteren für den Gast nutzbaren Räume und Einrichtungen sind stufenlos bzw. mit einem Aufzug erreichbar
- 90 cm Mindestbreite aller Durchgänge/Türen
- WC für Menschen mit Behinderung
- Assistenzhunde willkommen
- Führungen für Menschen mit Behinderung

Informationen für Menschen mit Gehbehinderung und Rollstuhlfahrer

Alle prüfrelevanten Bereiche erfüllen die Qualitätskriterien der Kennzeichnung „**Barrierefreiheit geprüft – barrierefrei für Menschen mit Gehbehinderung und teilweise barrierefrei für Rollstuhlfahrer**“.

Einige **Hinweise zur Barrierefreiheit** haben wir nachfolgend zusammengestellt. Detaillierte Angaben finden Sie im Prüfbericht.

- Es gibt vier gekennzeichnete Parkplätze für Menschen mit Behinderung.
- Der Parkplatz ist leicht begeh- und befahrbar.
- In 170 m Entfernung befindet sich die Bushaltestelle Dangast, Am Strand.
- Das Gebäude ist stufenlos zugänglich über eine Rampe.
- Die Rampe hat eine maximale Neigung von 6 % und eine Gesamtlänge von 70 m (Zwischenpodeste vorhanden).
- Alle für den Gast nutzbaren und erhobenen Räume und Einrichtungen sind stufenlos über einen Aufzug zugänglich.
- Alle für den Gast nutzbaren und erhobenen Türen/Durchgänge sind mindestens 90 cm breit.
- Der Schalter ist an der niedrigsten Stelle 90 cm hoch. Es ist eine andere, gleichwertige Kommunikationsmöglichkeit im Sitzen vorhanden.
- Es sind zwei öffentliche WCs für Menschen mit Behinderung vorhanden, welche beidseitig anfahrbar sind (mindestens 80 cm). Es sind links und rechts vom WC klappbare Haltegriffe vorhanden.
- Es werden Führungen für Menschen mit Gehbehinderung und Rollstuhlfahrer angeboten. Es ist eine Voranmeldung notwendig.

Informationen für Menschen mit Hörbehinderung und gehörlose Menschen

Einige **Hinweise zur Barrierefreiheit** haben wir nachfolgend zusammengestellt. Detaillierte Angaben finden Sie im Prüfbericht.

- Es gibt keinen optisch deutlich wahrnehmbaren Alarm.
- Es gibt keine induktive Höranlage.
- Ein abgehender Notruf im Aufzug wird akustisch bestätigt.
- Alternativ sind Treppen vorhanden.
- Es werden Führungen für Menschen mit Hörbehinderung angeboten, jedoch nicht für gehörlose Menschen.

Informationen für Menschen mit Sehbehinderung und blinde Menschen

Einige **Hinweise zur Barrierefreiheit** haben wir nachfolgend zusammengestellt. Detaillierte Angaben finden Sie im Prüfbericht.

- Assistenzhunde sind willkommen.
- Der Eingangsbereich ist visuell kontrastreich gestaltet.
- Die Beschilderung (zur Orientierung) ist in gut lesbarer und kontrastreicher Schrift gestaltet.
- Alle erhobenen und für den Gast nutzbaren Bereiche sind hell und blendfrei ausgeleuchtet.
- Stufen weisen keine kontrastreichen Kanten auf.
- Treppen weisen mindestens einen einseitigen Handlauf auf.
- Informationen sind nicht in Relief- oder Brailleschrift verfügbar.
- Es werden Führungen für Menschen mit Sehbehinderung und blinde Menschen angeboten. Es ist eine Voranmeldung notwendig.

Informationen für Gäste mit kognitiven Beeinträchtigungen

Einige **Hinweise zur Barrierefreiheit** haben wir nachfolgend zusammengestellt. Detaillierte Angaben finden Sie im Prüfbericht.

- Der Name der Tourist-Information ist von außen klar erkennbar.
- Es ist kein farbliches oder bildhaftes Leitsystem vorhanden.
- Informationen zur Orientierung sind teilweise bildhaft verfügbar (Piktogramme, fotorealistische Darstellung).
- Es werden keine Führungen für Menschen mit kognitiven Beeinträchtigungen angeboten.
- Es gibt keine Informationen in Leichter Sprache.

Bildergalerie

Wir haben für Sie einige Fotos aus dem Betrieb / Angebot zusammengestellt. In den Detailberichten finden Sie weitere Fotos.



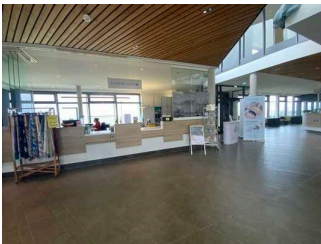
Parken

©Benjamin Suthe



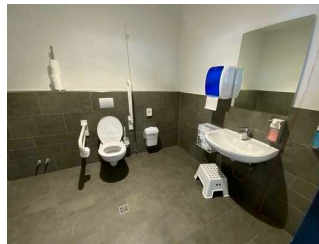
Eingang

©Benjamin Suthe



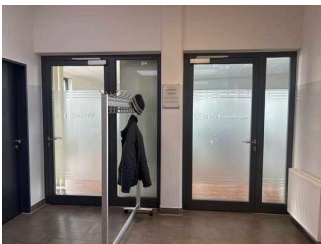
Empfangsbereich
Touristinformation /
Watt'n Sauna /
Quellbad (im EG)

©Guido Frank



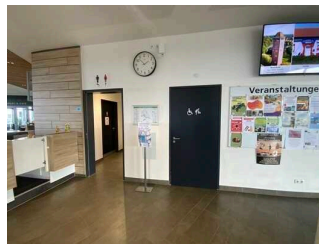
Öffentliches WC

©Guido Frank



Seminarräume im OG

©Benjamin Suthe



Bedienelemente /
Leitsystem

©Guido Frank

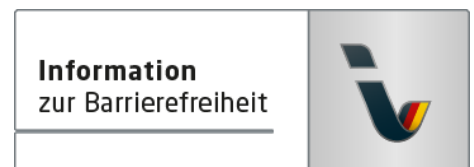
Informationen zum Kennzeichnungssystem „Reisen für Alle“

Alle nach „Reisen für Alle“ **zertifizierten Betriebe und Orte** erfüllen folgende Kriterien:

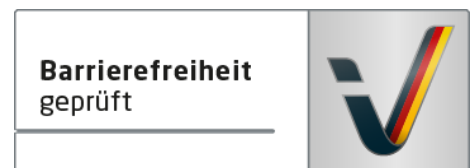
- Die Daten und Angaben zur Barrierefreiheit wurden von **externen, speziell geschulten Erhebern** vor Ort erhoben und geprüft. Es handelt sich um keine Selbsteinschätzung.
- Die Daten zur Barrierefreiheit liegen **im Detail** vor und können von Gästen eingesehen werden.
- Mindestens ein Mitarbeiter hat an einer **Schulung** zum Thema „**Barrierefreiheit als Komfort- und Qualitätsmerkmal**“ teilgenommen.

Die Kennzeichnung – Erläuterung der Logos und Piktogramme

Das Kennzeichen „**Information zur Barrierefreiheit**“ signalisiert, dass detaillierte und geprüfte Informationen zur Barrierefreiheit für alle Personengruppen vorliegen.



Das Kennzeichen „**Barrierefreiheit geprüft**“ basiert auf „Information zur Barrierefreiheit“ und bedeutet, dass zusätzlich die Qualitätskriterien für bestimmte Personengruppen teilweise oder vollständig erfüllt sind.



Die Kennzeichnung „**Barrierefreiheit geprüft**“ liegt in zwei Qualitätsstufen vor:

„**Barrierefreiheit geprüft: teilweise barrierefrei**“.

Die Qualitätskriterien sind für die dargestellte Personengruppe der Rollstuhlfahrer teilweise erfüllt, d. h. das Angebot ist für Rollstuhlfahrer teilweise barrierefrei. Das „i“ im Piktogramm signalisiert, dass man noch einmal genauer nachlesen sollte, ob das Angebot den eigenen Ansprüchen genügt.



„**Barrierefreiheit geprüft: barrierefrei**“.

Die Qualitätskriterien sind für die dargestellte Personengruppe der Rollstuhlfahrer erfüllt, d. h. das Angebot ist für Rollstuhlfahrer barrierefrei.



Es gibt Qualitätskriterien für **sieben Personengruppen** und für jede Personengruppe ein eigenes **Piktogramm**.

Menschen mit Gehbehinderung



Rollstuhlfahrer



Menschen mit Hörbehinderung



Gehörlose Menschen



Menschen mit Sehbehinderung



Blinde Menschen



Menschen mit kognitiven Beeinträchtigungen

