

Kurzbericht



DanGastQuellbad | WWW.STOEVERFOTOGRAFIE.DE

DanGastQuellbad

Edo-Wiemken-Str. 61
26316 Varel-Dangast

Tel: +49 4451 911441

dangastquellbad@dangast.de
[https://www.dangast.de/
dangastquellbad.html](https://www.dangast.de/dangastquellbad.html)

Herzlich willkommen!

Das DanGastQuellbad ist in vielerlei Hinsicht etwas Besonderes. Ein sehr wertvolles Wasser erwartet die Badegäste. Entspannen Sie in urgesundem Jod-Sole-Wasser, das in verschiedenen Bereichen Badespaß in unterschiedlicher Wassertemperatur (Außenbereich 24°C und im Innenbereich 28°C) garantiert. Für kleine und große Badegäste hat das DanGastQuellbad mit einer Wasserfläche von ca. 1.100 m² jede Menge zu bieten.

Für weitere Informationen besuchen Sie bitte die Webseite <https://www.dangast.de>

PRÜFERGEBNIS

für

DanGastQuellbad

26316 Varel-Dangast, Zertifikats-ID: PA-10662-2026



Dieses Angebot wurde nach den Kriterien
der bundesweiten Kennzeichnung

»Reisen für Alle«

eingestuft und ist berechtigt, im Zeitraum

April 2026 – März 2029

die Auszeichnung

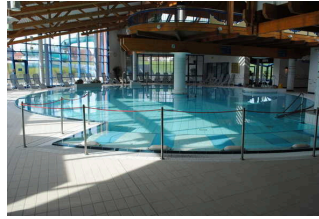
»Barrierefreiheit geprüft«

sowie die dazu gehörigen Piktogramme zu führen
und vertragsgemäß zu nutzen.



DanGastQuellbad

WWW.STOEVERFOTOGRAFIE.DE



DanGastQuellbad

©Joke Pouliart

Überblick

- Parkplätze vorhanden.
- Direkt am Strand von Dangast gelegen.
- Riesenwasserrutsche mit 75m Länge.
- Das Badewasser wird mit Jod-Sole aus eigener Quelle (Salzgehalt 1,8 %) bereichert.
- Großes Jod-Sole-Aktivbecken mit Sprudelliegen, Wasserspeiern und Massagedüsen.
- Kinderplanschbecken mit einer Wassertiefe von 20–30 cm, Wassertemperatur 30°C
- Bistro Thalassa.
- Im Eintrittspreis für die Saunalandschaft "Watt'n Sauna" ist auch der Quellbadbesuch enthalten.

Barrierefreiheit auf einen Blick

- Parkplatz für Menschen mit Behinderung.
- Das Gebäude ist stufenlos zugänglich.
- Alle für Gäste nutzbaren Räume/Bereiche und Einrichtungen sind stufenlos erreichbar
- Alle Durchgänge/Türen sind mindestens 90 cm breit oder es gibt alternative Wege.
- Es ist mindestens ein WC für Menschen mit Behinderung vorhanden.
- Es ist eine stufenlose Dusche vorhanden.
- Es sind Einstieghilfen ins Schwimmbecken vorhanden.

Informationen für Menschen mit Gehbehinderung und Rollstuhlfahrer

Alle prüfrelevanten Bereiche erfüllen die Qualitätskriterien der Kennzeichnung „**Barrierefreiheit geprüft – teilweise barrierefrei für Menschen mit Gehbehinderung und Rollstuhlfahrer.**“

Einige **Hinweise zur Barrierefreiheit** haben wir nachfolgend zusammengestellt. Detaillierte Angaben finden Sie im Prüfbericht.

- Es gibt vier gekennzeichnete Parkplätze für Menschen mit Behinderung. Der Parkplatz ist leicht begeh- und befahrbar.
- In 170 m Entfernung befindet sich die Bushaltestelle Dangast, Am Strand .
- Das Gebäude ist stufenlos zugänglich über den Haupteingang mit einer Rampe.
- Die Rampe im Außenbereich hat eine maximale Neigung von 6 % und eine Gesamtlänge von 70 m (Zwischenpodeste vorhanden).
- Alle für den Gast nutzbaren und erhobenen Räume und Einrichtungen sind stufenlos, über Rampen oder über einen Aufzug zugänglich. Ausnahme: 2 Stufen zum Dampfbad
- Alle für den Gast nutzbaren und erhobenen Türen/Durchgänge sind mindestens 90 cm breit.
- Der Kassentresen ist an der niedrigsten Stelle 92 cm hoch. Es ist eine andere, gleichwertige Kommunikationsmöglichkeit im Sitzen vorhanden.
- Außenwege im Freibad sind mindestens 400 cm breit, leicht begeh- und befahrbar und haben maximale Längsneigungen von bis zu 5 %. Es sind Sitzgelegenheiten vorhanden.
- Es steht ein Sanitärraum für Menschen mit Behinderung zur Verfügung.
- Das WC in diesem Raum ist mindestens von einer Seite anfahrbar ist (mindestens 80 cm).Es ist ein klappbarer Haltegriff auf der anfahrbaren Seite des WCs vorhanden.
- Die Dusche im Sanitärraum für Menschen mit Behinderung ist stufenlos zugänglich.Es sind Haltegriffe in der Dusche vorhanden. Es ist ein Duschsitz vorhanden.
- Zum Einstieg in die Schwimmbecken gibt es eine Rampe (Kinderbecken), flache Treppenstufen mit Handlauf und eine Leiter mit Handlauf.
- Im Bistro im Schwimmbadbereich sind unterfahrbare Tische vorhanden (Maximalhöhe 80 cm, Unterfahrbarkeit in einer Höhe von 67 cm und einer Tiefe von 30 cm).
- Angebotene Hilfsmittel: Rollstuhl.
- Es ist ein öffentliches WC für Menschen mit Behinderung vorhanden, welches von einer Seite anfahrbar ist (mindestens 80 cm).Es ist ein klappbarer Haltegriff auf der anfahrbaren Seite des WCs vorhanden.

Informationen für Menschen mit Hörbehinderung und gehörlose Menschen

Einige **Hinweise zur Barrierefreiheit** haben wir nachfolgend zusammengestellt. Detaillierte Angaben finden Sie im Prüfbericht.

- Es gibt keinen optisch deutlich wahrnehmbaren Alarm.
- Ein abgehender Notruf im Aufzug wird akustisch bestätigt.
- Alternativ sind Treppen vorhanden.
- Im Bistro im Schwimmbadbereich sind Tische mit heller und blendfreier Beleuchtung vorhanden, an denen keine Lampen stehen oder hängen, die das Gesichtsfeld bzw. den Blickkontakt stören.
- Es gibt keinen Sitzbereich mit geringen Umgebungsgeräuschen (z.B. Sitzecke, separater Raum).

Informationen für Menschen mit Sehbehinderung und blinde Menschen

Einige **Hinweise zur Barrierefreiheit** haben wir nachfolgend zusammengestellt. Detaillierte Angaben finden Sie im Prüfbericht.

- Assistenzhunde dürfen nicht mitgebracht werden.
- Außenwege haben meist eine visuell kontrastreiche oder taktil erfassbare Gehwegbegrenzung.
- Der Eingang ist visuell kontrastreich gestaltet, jedoch nicht durch einen taktil wahrnehmbaren Bodenbelagswechsel erkennbar.
- Die erhobenen und für den Gast nutzbaren Bereiche sind hell und blendfrei ausgeleuchtet.
- Es sind keine visuell kontrastreichen oder taktil erfassbaren Bodenindikatoren vorhanden.
- Die Gehbahnen in Fluren/Wegen/Gängen sind im gesamten Betrieb visuell kontrastreich zur Umgebung abgesetzt und mit taktil erfassbaren Markierungen gekennzeichnet. Die Wände oder andere bauliche Elemente können überall zur Orientierung genutzt werden.
- Die Beschilderung ist in gut lesbarer und kontrastreicher Schrift gestaltet.
- Es sind keine Hindernisse, z. B. in den Weg/Raum ragende Gegenstände, vorhanden.
- Es sind keine Karussell- oder Rotationstüren vorhanden.
- Es gibt vereinzelt Glastüren ohne Sicherheitsmarkierungen.
- Ein abgehender Notruf im Aufzug wird akustisch bestätigt. Die Halteposition wird nicht durch Sprache angesagt. Die Bedienelemente sind visuell kontrastreich gestaltet und taktil erfassbar.

- Innentreppen haben beidseitige Handläufe. Im Außenbereich gibt es keinen Handlauf.
- Die Schrift der Speisekarte im Restaurant ist nicht in schnörkelloser und kontrastreicher Schrift gestaltet.
- Der Beckenränder sind meist visuell kontrastreich abgesetzt.
- Es ist keine Speisekarte in Großschrift oder Brailleschrift vorhanden.
- Informationen sind nicht in Relief- oder Brailleschrift verfügbar.

Informationen für Gäste mit kognitiven Beeinträchtigungen

Einige **Hinweise zur Barrierefreiheit** haben wir nachfolgend zusammengestellt. Detaillierte Angaben finden Sie im Prüfbericht.

- Der Name des Bades ist von außen klar erkennbar.
- Es sind Wegezeichen in sichtbaren Abständen oder ein unterbrechungsfreies Wegeleitsystem vorhanden
- Es ist kein farbliches oder bildhaftes Leitsystem vorhanden.
- Es ist keine Speisekarte mit Bildern vorhanden und die Speisen werden nicht sichtbar präsentiert (Buffet, Theke).
- Es gibt keine Informationen in Leichter Sprache.
- Informationen sind nicht mit Piktogrammen oder Bildern dargestellt.

Bildergalerie

Wir haben für Sie einige Fotos aus dem Betrieb / Angebot zusammengestellt. In den Detailberichten finden Sie weitere Fotos.



Parken

©Benjamin Suthe



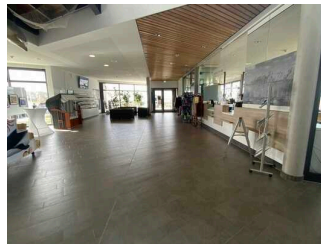
ÖPNV

©Guido Frank



Eingang

©Guido Frank



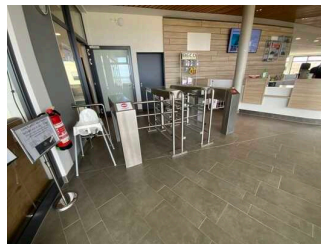
**Empfangsbereich
Touristinformation /
Watt'n Sauna /
Quellbad (im EG)**

©Guido Frank



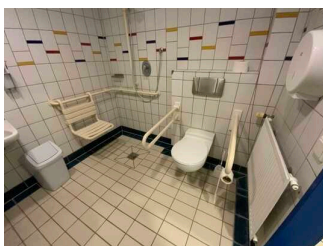
**Empfangsbereich
Touristinformation /
Watt'n Sauna /
Quellbad (im EG)**

©Guido Frank



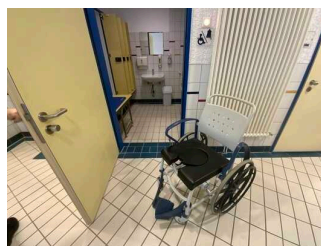
**Kasse / Ticketschalter
im EG**

©Guido Frank



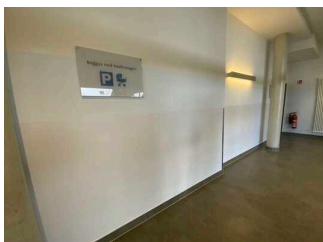
**Umkleide mit WC und
Dusche für Menschen
mit Behinderung (-1
TG)**

©Guido Frank



Hilfsmittel

©Guido Frank



**Bedienelemente /
Leitsystem**

©Guido Frank

Informationen zum Kennzeichnungssystem „Reisen für Alle“

Alle nach „Reisen für Alle“ **zertifizierten Betriebe und Orte** erfüllen folgende Kriterien:

- Die Daten und Angaben zur Barrierefreiheit wurden von **externen, speziell geschulten Erhebern** vor Ort erhoben und geprüft. Es handelt sich um keine Selbsteinschätzung.
- Die Daten zur Barrierefreiheit liegen **im Detail** vor und können von Gästen eingesehen werden.
- Mindestens ein Mitarbeiter hat an einer **Schulung** zum Thema „**Barrierefreiheit als Komfort- und Qualitätsmerkmal**“ teilgenommen.

Die Kennzeichnung – Erläuterung der Logos und Piktogramme

Das Kennzeichen „**Information zur Barrierefreiheit**“ signalisiert, dass detaillierte und geprüfte Informationen zur Barrierefreiheit für alle Personengruppen vorliegen.



Das Kennzeichen „**Barrierefreiheit geprüft**“ basiert auf „Information zur Barrierefreiheit“ und bedeutet, dass zusätzlich die Qualitätskriterien für bestimmte Personengruppen teilweise oder vollständig erfüllt sind.



Die Kennzeichnung „**Barrierefreiheit geprüft**“ liegt in zwei Qualitätsstufen vor:

„**Barrierefreiheit geprüft: teilweise barrierefrei**“.

Die Qualitätskriterien sind für die dargestellte Personengruppe der Rollstuhlfahrer teilweise erfüllt, d. h. das Angebot ist für Rollstuhlfahrer teilweise barrierefrei. Das „i“ im Piktogramm signalisiert, dass man noch einmal genauer nachlesen sollte, ob das Angebot den eigenen Ansprüchen genügt.



„**Barrierefreiheit geprüft: barrierefrei**“.

Die Qualitätskriterien sind für die dargestellte Personengruppe der Rollstuhlfahrer erfüllt, d. h. das Angebot ist für Rollstuhlfahrer barrierefrei.



Es gibt Qualitätskriterien für **sieben Personengruppen** und für jede Personengruppe ein eigenes **Piktogramm**.

Menschen mit Gehbehinderung



Rollstuhlfahrer



Menschen mit Hörbehinderung



Gehörlose Menschen



Menschen mit Sehbehinderung



Blinde Menschen



Menschen mit kognitiven Beeinträchtigungen

